

Configuração de Acesso 802.1x/PEAP para Windows XP

O exemplo de configuração apresentado representa os passos necessários para a configuração do método de autenticação **802.1x/PEAP** para o sistema operativo **Windows XP** (versão Português/Inglês), actualizado com o **SP1**. Este método de autenticação é utilizado na rede wireless da UFP identificada com o **SSID "eduroam"**. Siga atentamente todos os passos apresentados para uma correcta configuração.

Observação: Caso tenha actualizado o sistema operativo **Windows XP** com o **SP2** pode seguir os mesmos passos, uma vez que as opções configuração são idênticas, alterando apenas o aspecto gráfico.

1) Certificado:

- Português: **Fazer download do certificado da UFP** ([UFPCACert](#)).
- Inglês: **Download UFP certificate** ([UFPCACert](#)).

2) Abrir as ligações de rede a partir da sequência de botões:

- Português: **Iniciar/Painel de controlo/Ligações de Rede**.
- Inglês: **Start/Control Panel/Network Connections**.



3) Pressione com o botão direito do rato sobre a ligação correspondente à Placa de Rede sem Fios instalada no computador:

- Português: **Ligação de rede sem fios**.
- Inglês: **Wireless Network Connection**.

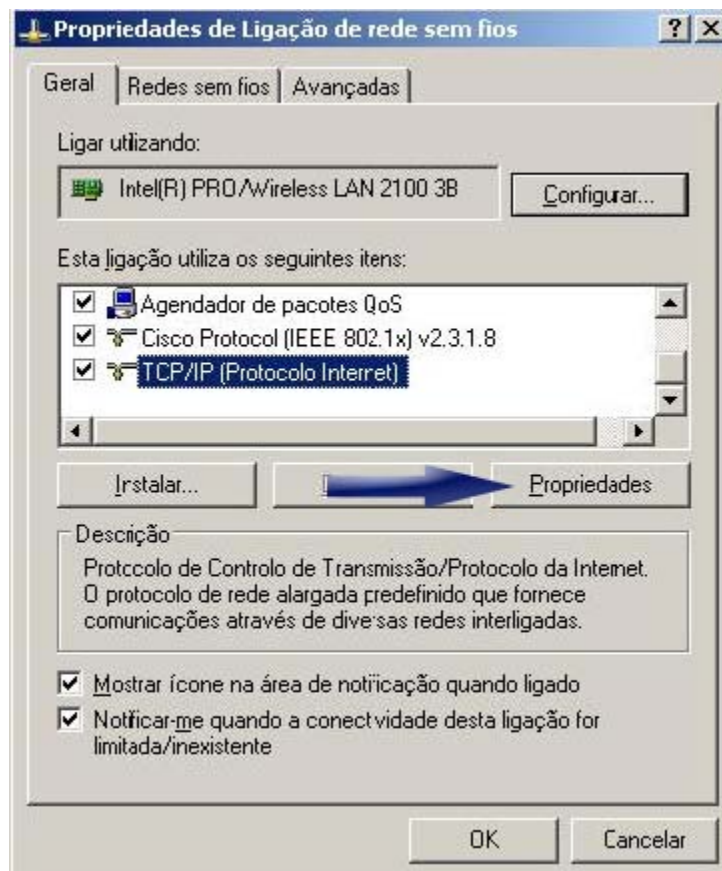
Do menu que entretanto surge, escolha a opção:

- Português: **Propriedades**.
- Inglês: **Properties**.



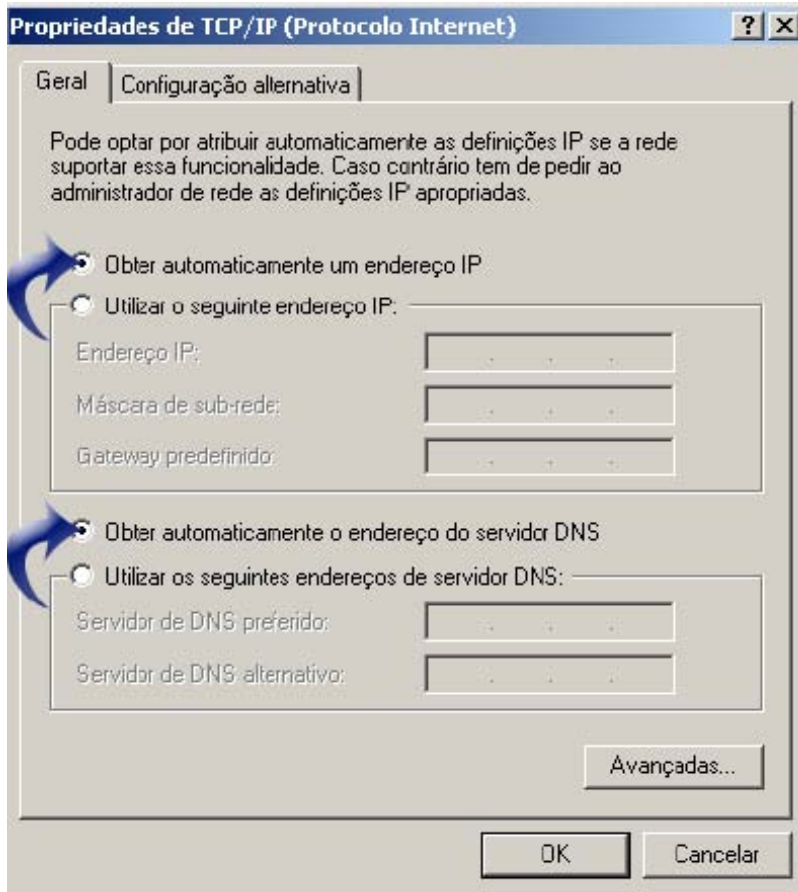
4) No menu apresentado, na opção "Esta ligação utiliza os seguintes itens"/"This connection uses the following itens" seleccione:

- Português: TCP/IP (Protocolo Internet) e seleccione o botão Propriedades .
- Inglês: Internet Protocol (TCP/IP) e seleccione o botão Properties .



5) Nas propriedades do protocolo TCP/IP verifique se tem seleccionado as seguintes opções:

- Português: Obter automaticamente um endereço IP .
- Inglês: Obtain an IP address automatically .
- Português: Obter automaticamente o endereço do servidor DNS .
- Inglês: Obtain DNS server address automatically .

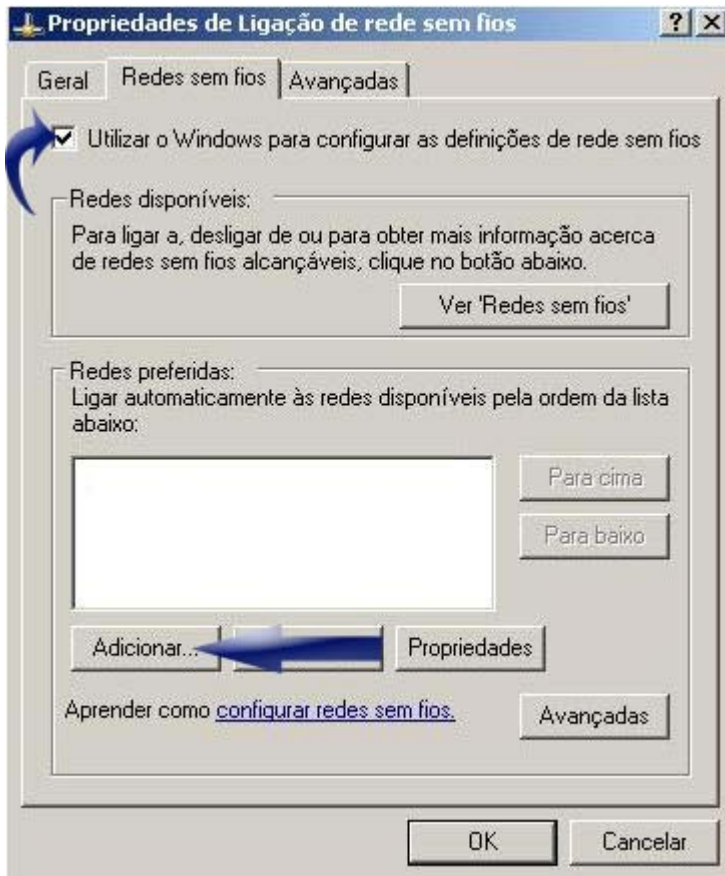


6) Confirme seleccionando o botão OK .

7) De volta ao menu das propriedades da ligação seleccione o separador "Redes Sem Fios"/"Wireless Networks". Certifique-se que tem a opção "Utilizar o Windows para configurar as definições de rede sem fios"/"Use Windows to configure my wireless network settings" seleccionada.

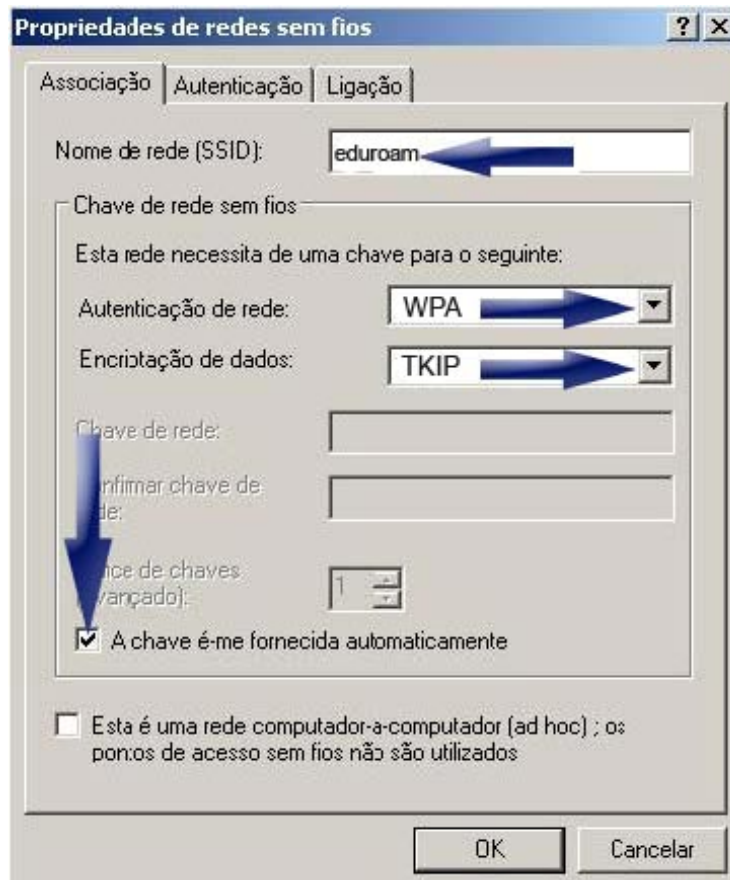
Na opção "Redes preferidas"/"Preferred networks" seleccione a opção:

- Português: Adicionar... .
- Inglês: Add... .



8) No menu das propriedades da rede seleccione o separador "Associação"/"Association " e execute os seguintes passos:

1. Introduza no campo "Nome de rede (SSID):"/"Network name (SSID): " o valor eduroam .
2. Seleccione em "Autenticação de rede"/"Network Authentication " a opção:
 - Português: WPA.
 - Inglês: WPA .
3. Na opção "Encriptação de dados"/"Data encryption" seleccione a opção T.
4. Seleccione a opção colocando um visto em:
 - o Português: A chave é-me fornecida automaticamente .
 - o Inglês: The key is provided for me automatically .



9) Seleccione agora o separador "Autenticação"/"Authentication" e execute os seguintes passos:

1. Verifique se tem a autenticação IEEE 802.1x activada. Caso não tenha coloque um visto sobre a opção:

- Português: Activar autenticação IEEE 802.1x para esta rede .
- Inglês: Enable IEEE 802.1x authentication for this network .

2. Na opção "Tipo de EAP: "/"EAP type: " seleccione:

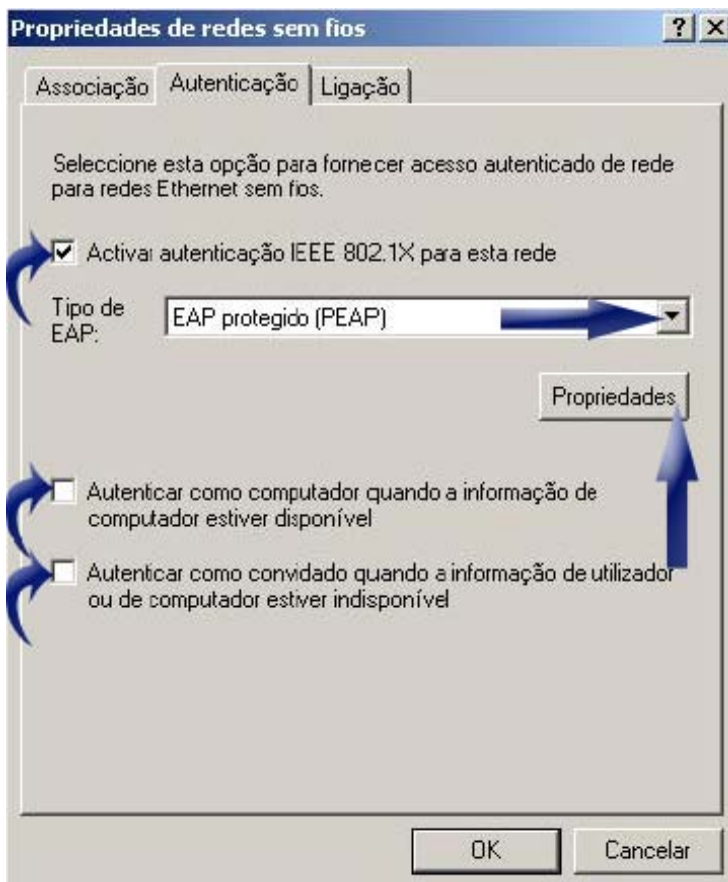
- Português: EAP protegido (PEAP) .
- Inglês: Protected EAP (PEAP) .

3. As restantes opções devem estar inactivas:

- Português: Autenticar como computador quando a informação de computador estiver disponível .
- Inglês: Authenticate as computer when computer information is available .
- Português: Autenticar como convidado quando a informação de utilizador ou de computador estiver indisponível .
- Inglês: Authenticate as guest when user or computer information is unavailable .

4. Seleccione as propriedades do PEAP pressionando o botão:

- Português: Propriedades .
- Inglês: Properties .



10) No menu de propriedades do PEAP proceda aos seguintes passos:

1. Active a opção:

- Português: Validar certificado do servidor .
- Inglês: Validate server certificate .

2. Em "Autoridades de certificação de raiz fidedigna

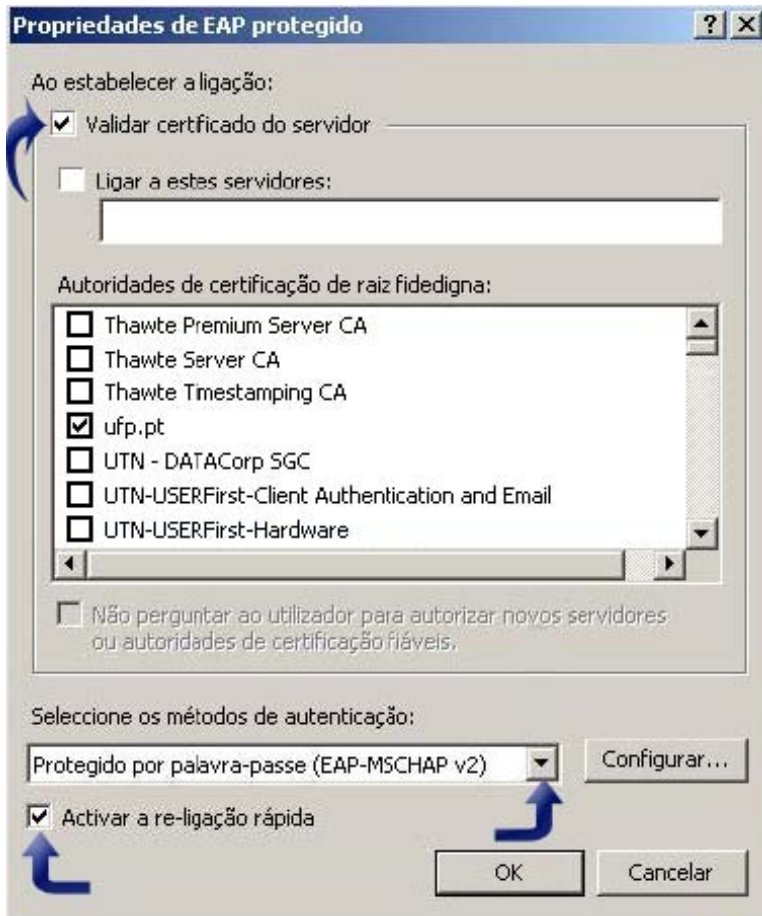
- Português: Selecionar ufp.pt.
- Inglês: Select ufp.pt.

3. Nos "métodos de autenticação "/"Authentication Method " seleccione a opção:

- Português: Protegido por palavra-passe (EAP-MSCHAP v2) .
- Inglês: Secured password (EAP-MSCHAP v2) .

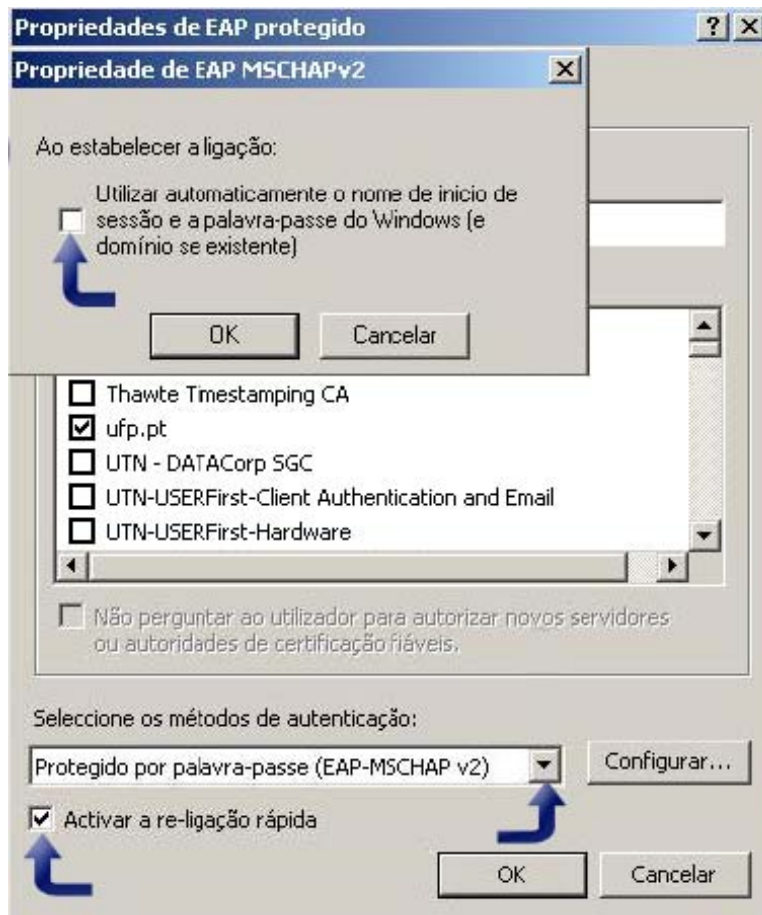
4. Para uma melhor performance active a opção:

- Português: Activar a re-ligação rápida .
- Inglês: Enable Fast Reconnect .



11) Seleccione o botão "Configurar ..."/"Configure..." para aceder às propriedades do EAP MSCHAPv2 e desactive a opção:

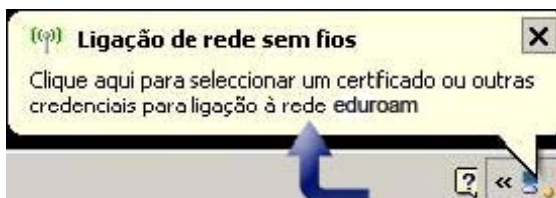
- Português: Utilizar automaticamente o nome de início de sessão e a palavra-passe do Windows (e domínio se existente) .
- Inglês: Automatically use my Windows logon name and password (and domain if any) .



12) Pressione o botão OK em todas as janelas abertas até este passo.

13) Depois de configurada a rede eduroam uma mensagem no canto inferior direito do seu monitor irá aparecer. Clique com o botão esquerdo do rato sobre a caixa de diálogo com a seguinte informação:

- Português: Clique aqui para seleccionar um certificado ou outras credencias para a ligação à rede eduroam .
- Inglês: Click here to select a certificate or other credentials for connection to the network eduroam .



14) Após clicar sobre a caixa de diálogo um menu para a introdução de credenciais irá aparecer. As credenciais necessárias para a rede eduroom da UFP são apenas:

- Português: Nome de utilizador: <utilizador>@ <domínio>.
- Inglês: User name: <user>@ <domain>.



Português: Palavra-passe: ***** • Inglês: Password: ***** . Nota: Docentes e funcionários têm de fornecer ao Centro de Informática o endereço físico/ physical Address da placa de rede sem fios. Para obter esta informação execute a seguinte sequencia de botões: • Português: Iniciar/Programas/acessórios/linha de comandos • Inglês: Start/Programs/Accessories/Command Prompt Na linha de comandos executar o comando " ipconfig /all "