

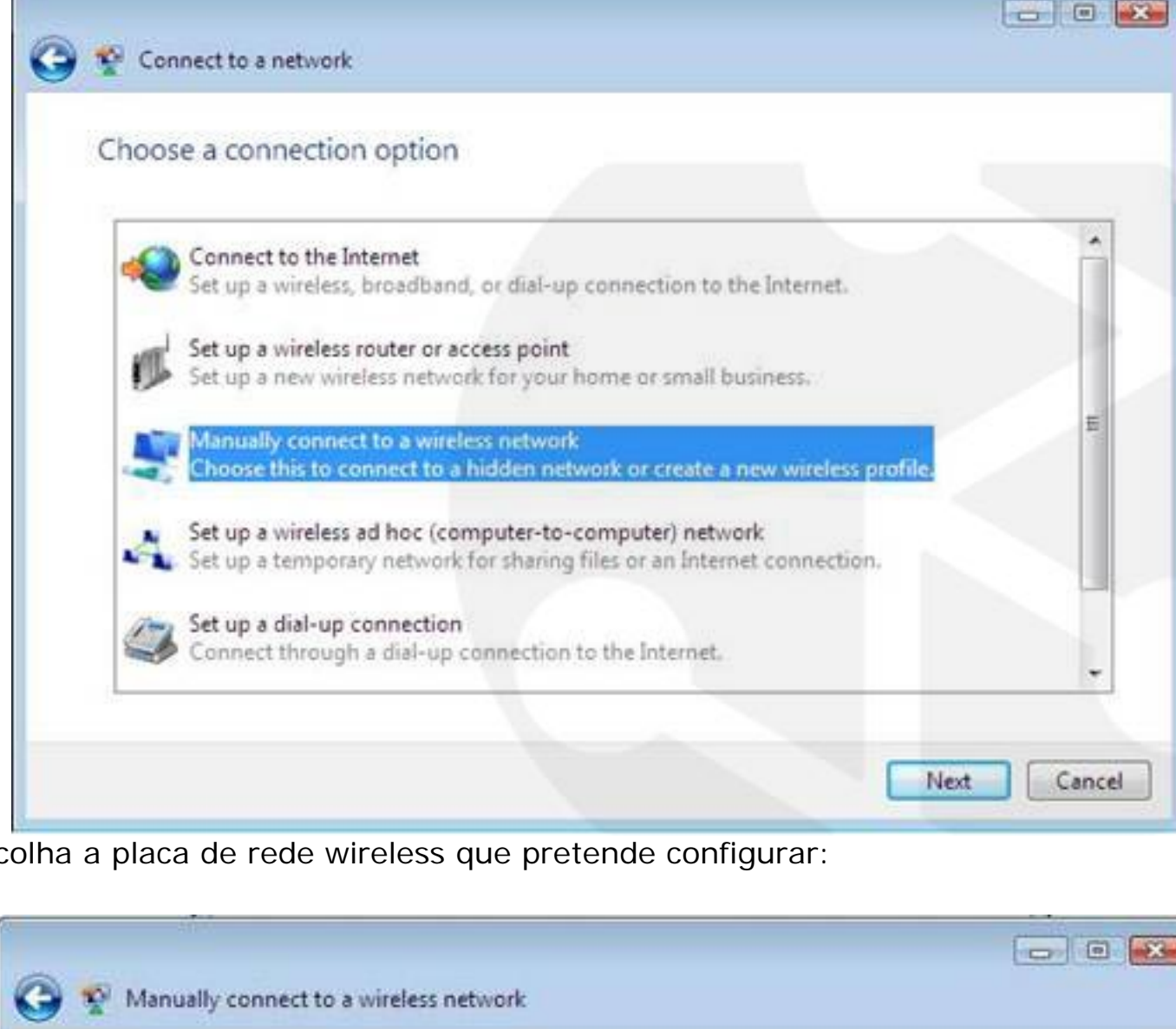
Windows Vista com PEAP

Para configurar um terminal com sistema operativo Windows Vista usando o suplicante nativo, podem fazer-se os seguintes passos:

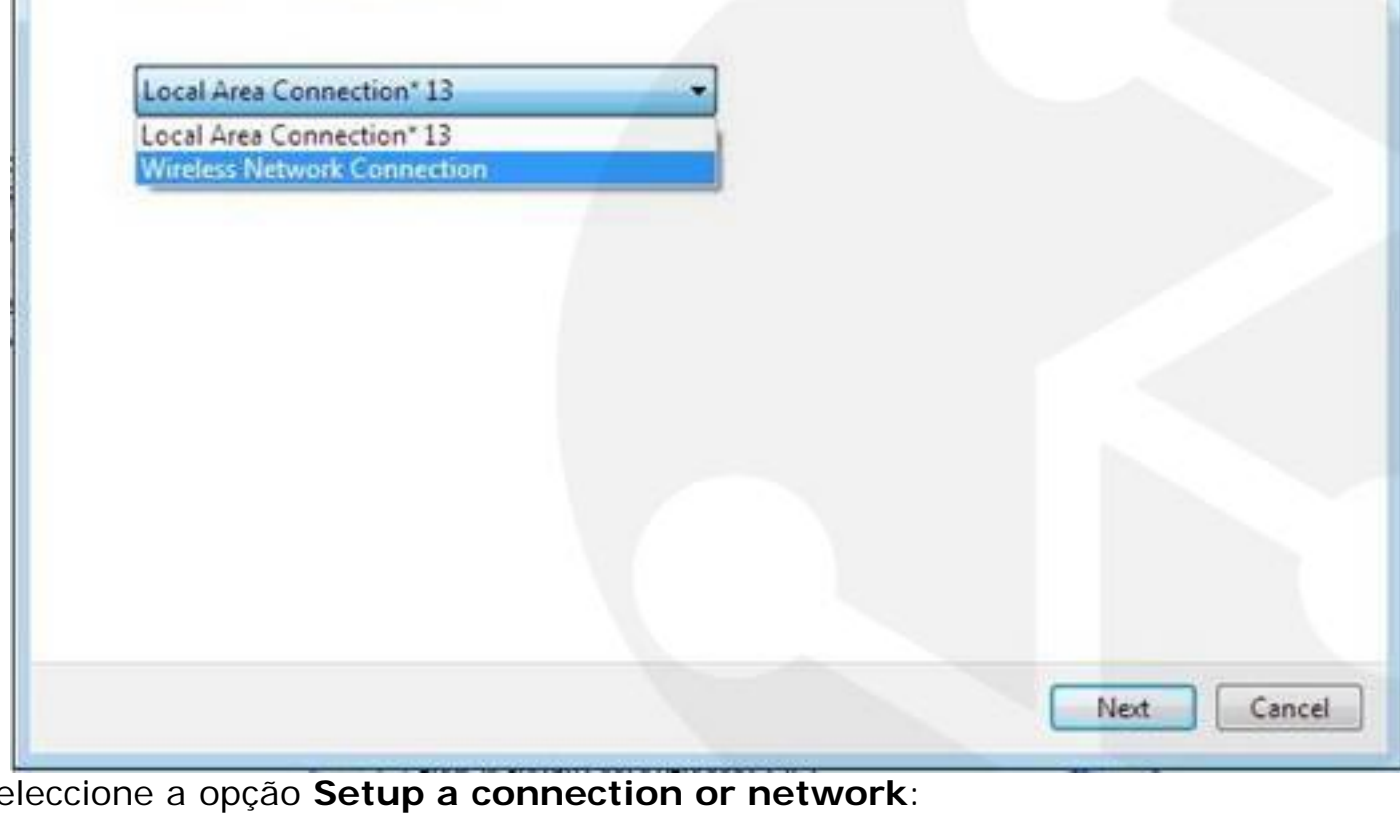
1. No botão **Start**, seleccione **Connect To**:



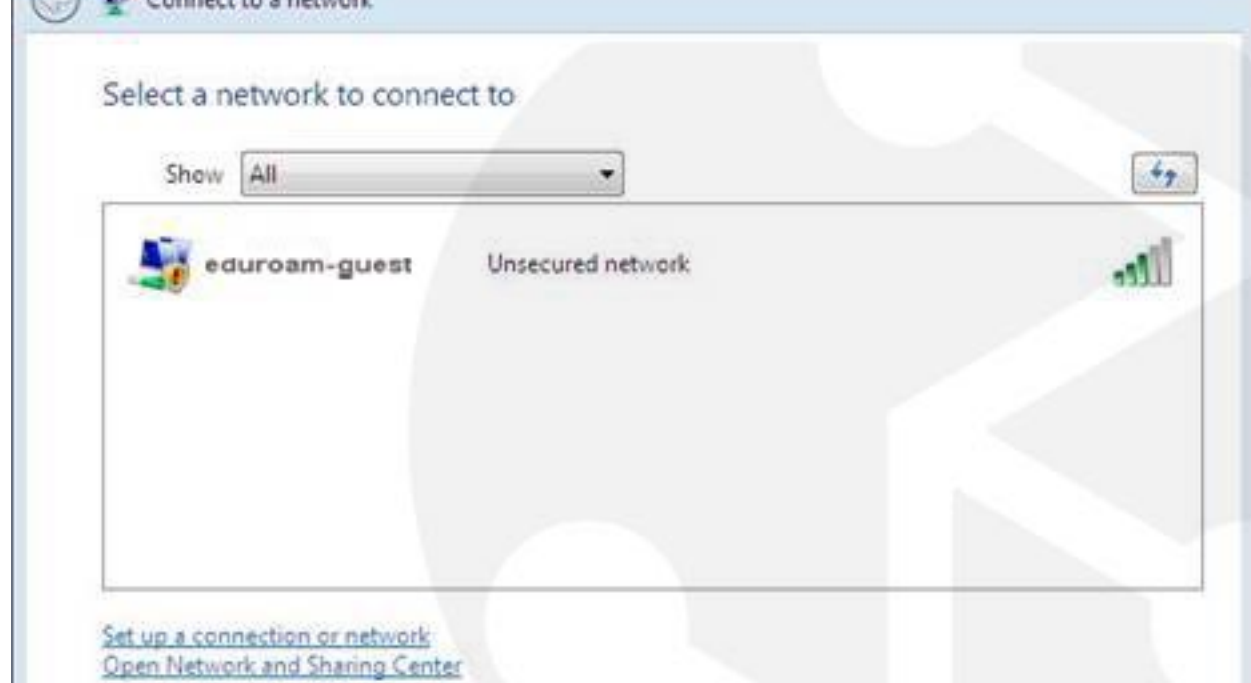
2. Seleccione a opção para configuração manual da rede sem fios (**Manually connect to a wireless network**).



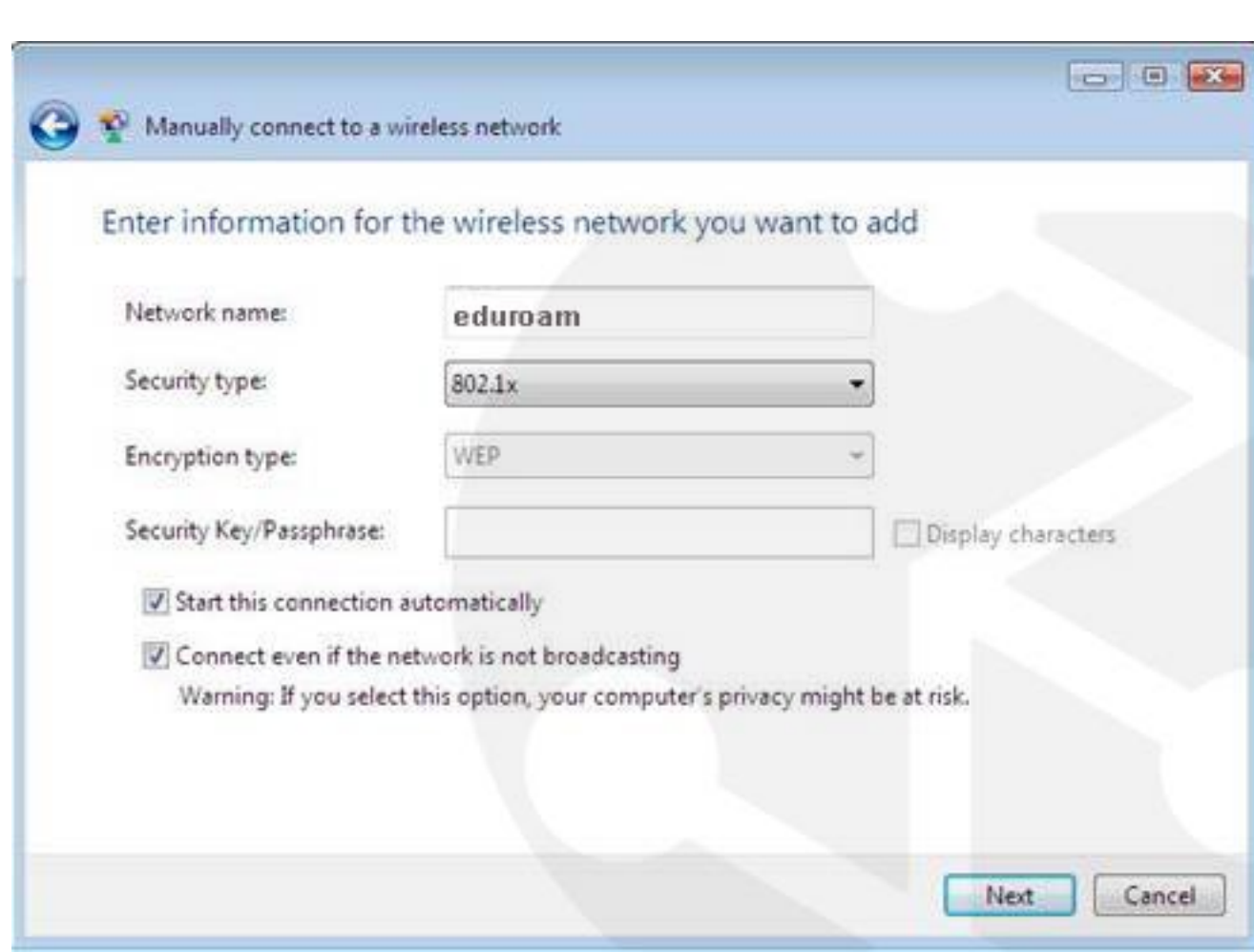
3. Escolha a placa de rede wireless que pretende configurar:



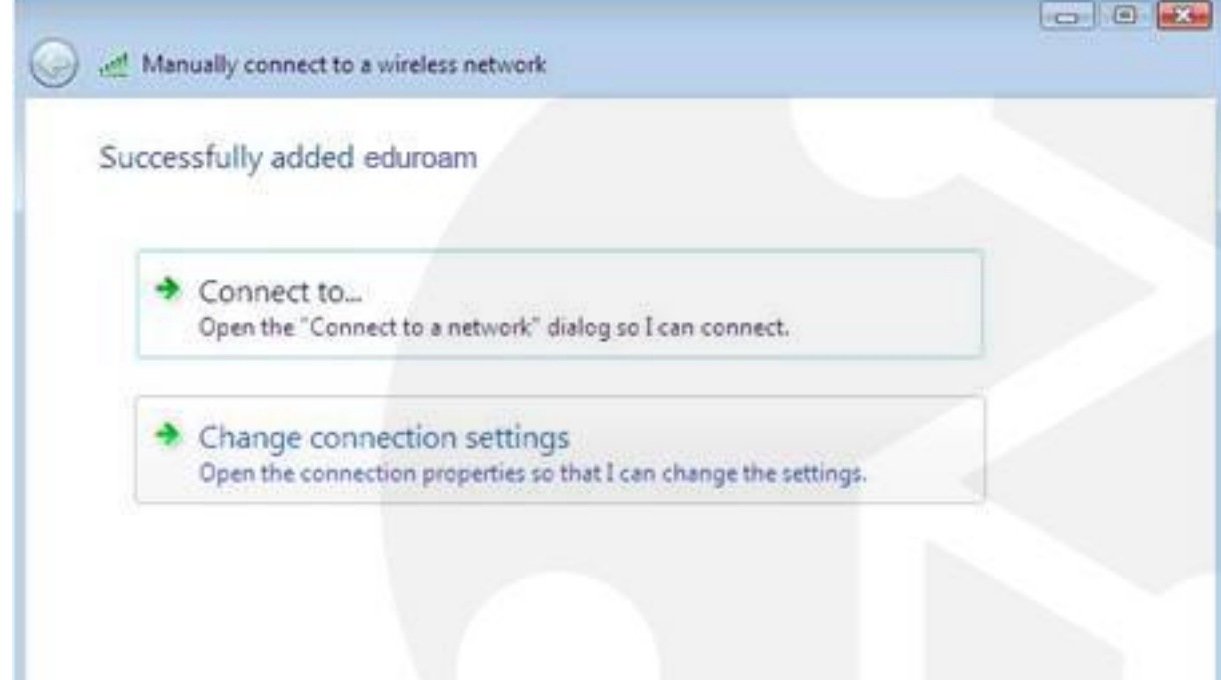
4. Seleccione a opção **Setup a connection or network**:



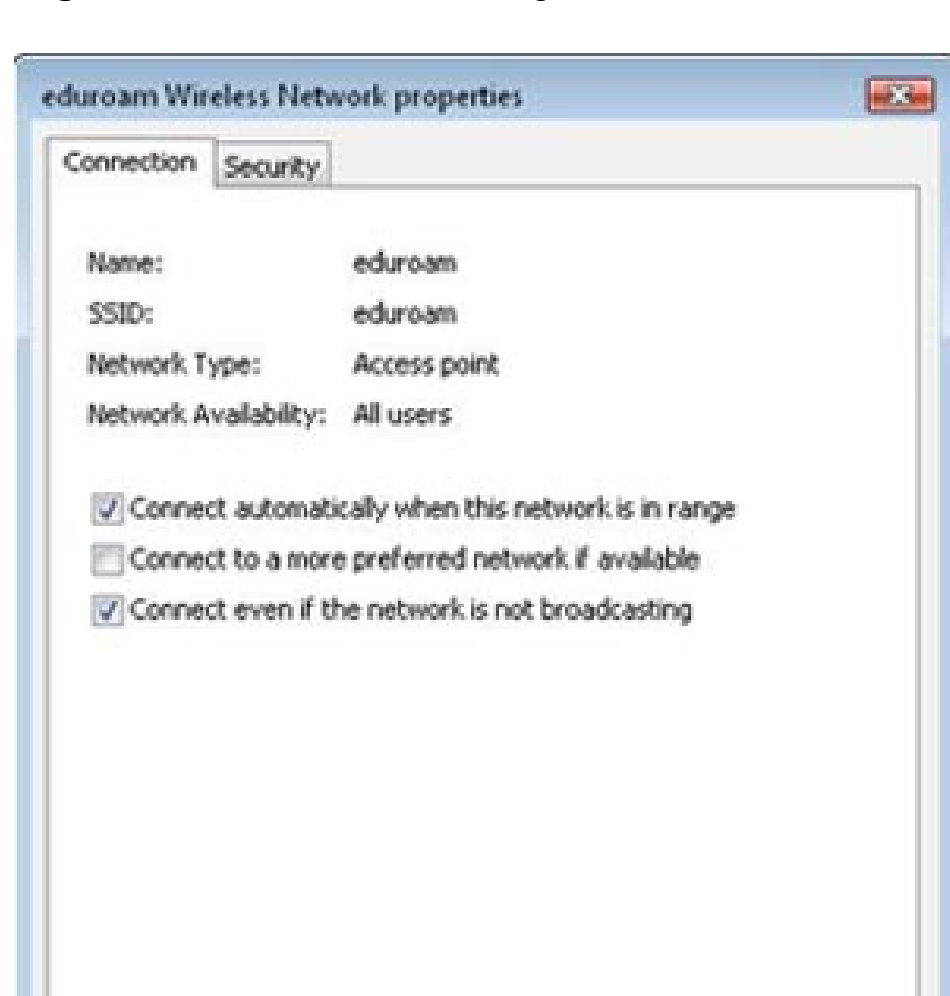
5. Defina o **SSID** (identificador de ligação) como exemplificado, seleccione a opção **802.1x** no tipo de segurança e coloque um visto em **Connect even if the network is not broadcasting**.



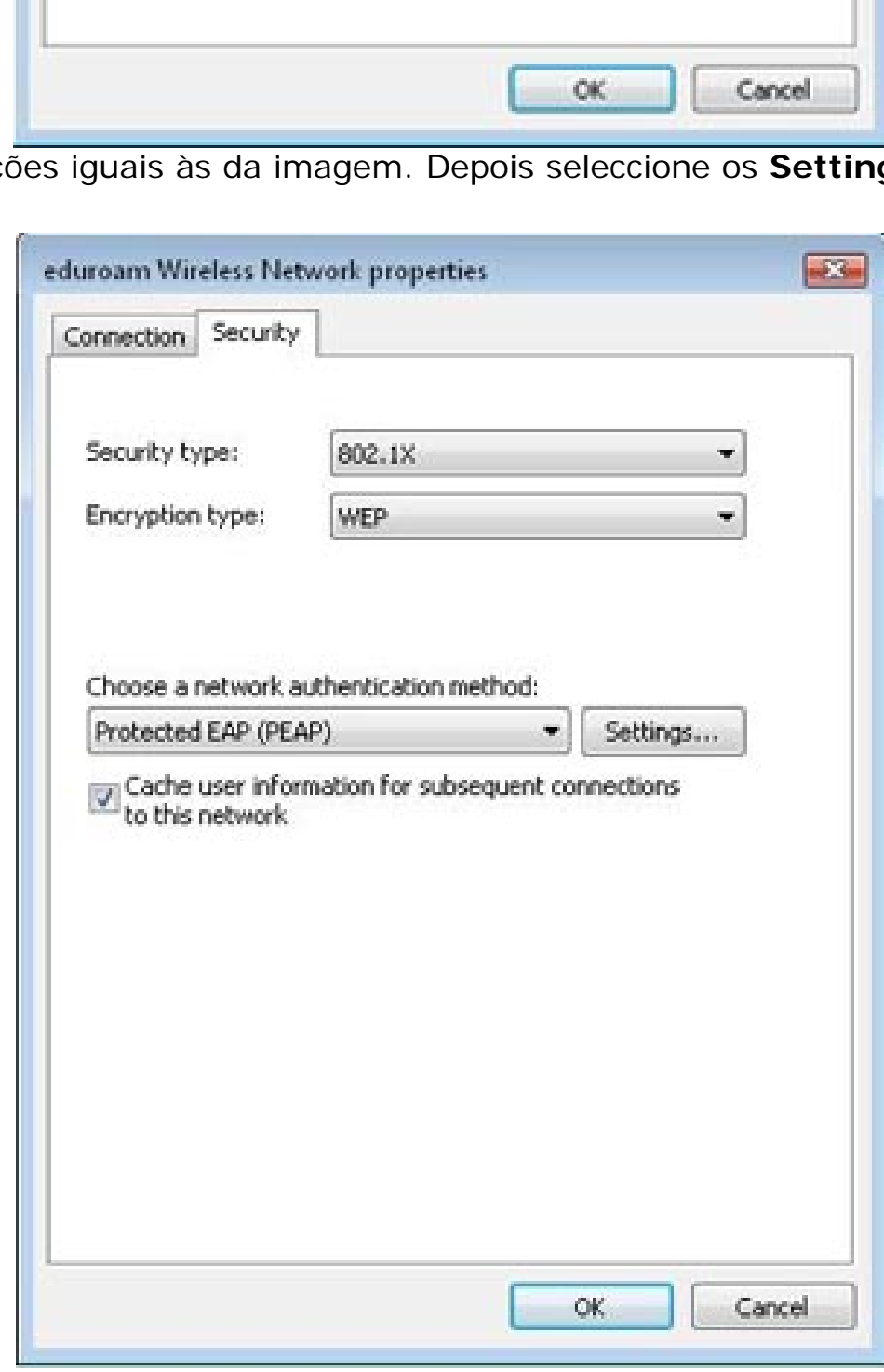
6. Seleccione a opção **Change connection settings**:



7. Na janela seguinte coloque um visto na opção **Connect even if the network is not broadcasting**. Seleccione o tab **Security**.



8. Escolha as opções iguais às da imagem. Depois seleccione os **Settings do PEAP**.

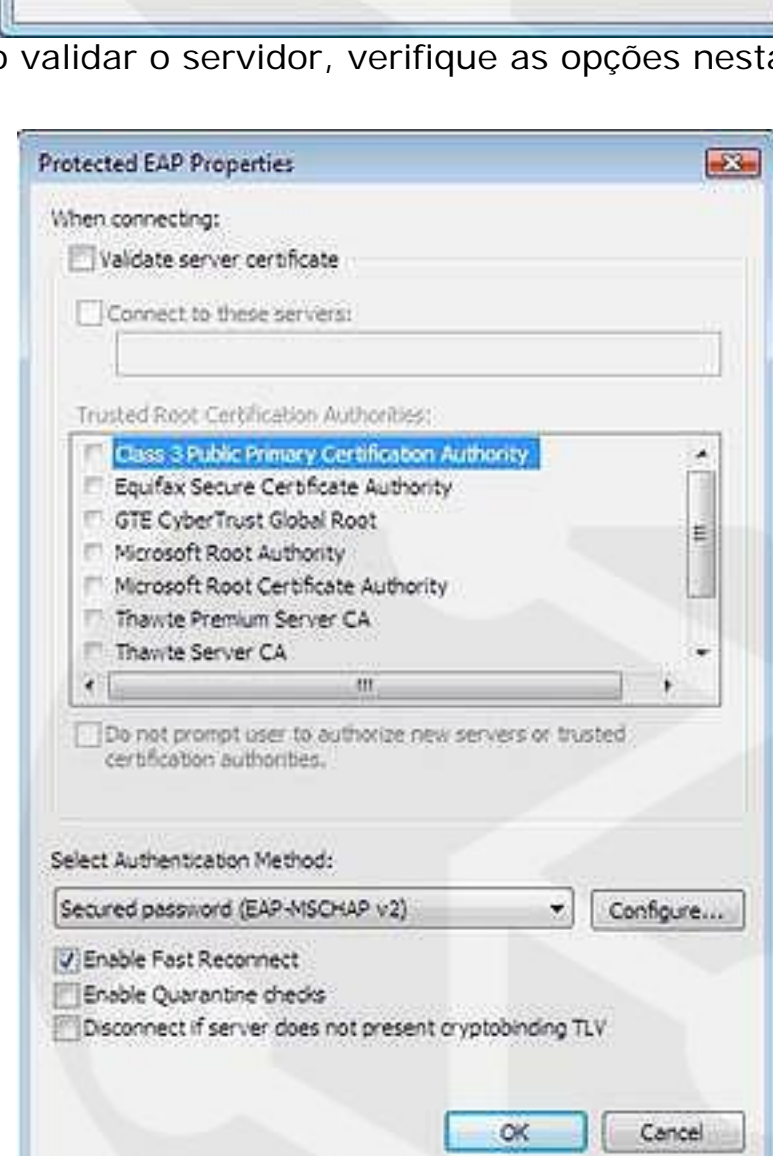


9. Na janela das propriedades do PEAP confirme as propriedades do protocolo PEAP:

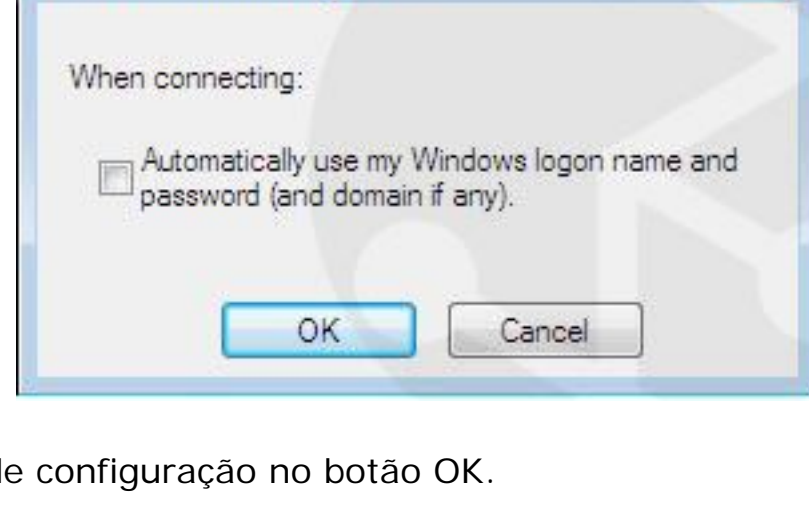
- o A opção de validar o servidor é opcional mas aconselhamos que o faça.
- o Necessita de instalar o certificado [UFPCACert](#) que valida o servidor para isso siga as instruções em "[Windows Vista: instalar o certificado](#)". Esta opção aumenta a segurança do serviço porque garante que a placa wireless está a autenticar-se no servidor da UFP.
- o Após instalar o certificado seleccione a opção **Validate server certificate**. Em **Trusted Root Certification Authorities** seleccione-a (se não a encontrar, verifique os passos de instalação do certificado). Verifique as opções de acordo com esta imagem:



- o Se optar por não validar o servidor, verifique as opções nesta imagem:

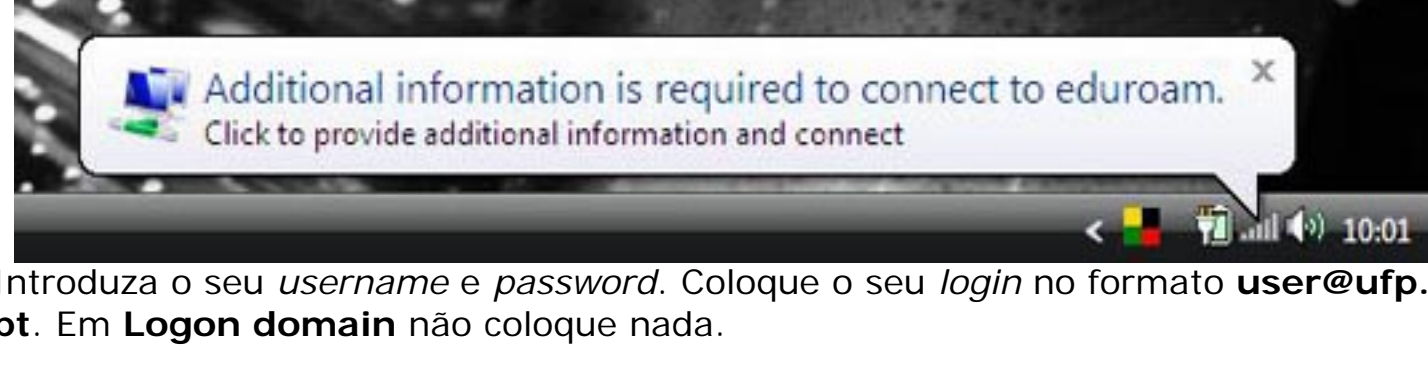


10. Seleccione de seguida **Configure** e certifique-se de que a check box não se encontra seleccionada:



Feche as janelas de configuração no botão OK.

11. Aguarde que apareça uma mensagem a pedir mais informação para ligação à rede e-U e seleccione-a:



12. Introduza o seu **username** e **password**. Coloque o seu **login** no formato **user@ufp.pt**. Em **Internet domain** não coloque nada.



13. No botão start seleccione a opção "Control Panel"
14. No "Control Panel" escolha "Network and Internet"
15. Em "Network and Internet" escolha "Internet Options"
16. Em "Internet Options" seleccione o separador "Connections" e carregue em "LAN Settings"

